

Convocatòria de **subvencions** del Programa **Treball i Formació 2020**

- **Línia ACOL** -





Què és la línia
ACOL?

El Programa Treball i Formació té com a objectiu millorar l'ocupabilitat de les persones en situació de desocupació, especialment d'aquelles amb més dificultats d'accés al mercat laboral, per mitjà de l'adquisició d'experiència professional i la formació.

La línia ACOL és una línia de subvenció del Programa Treball i Formació.



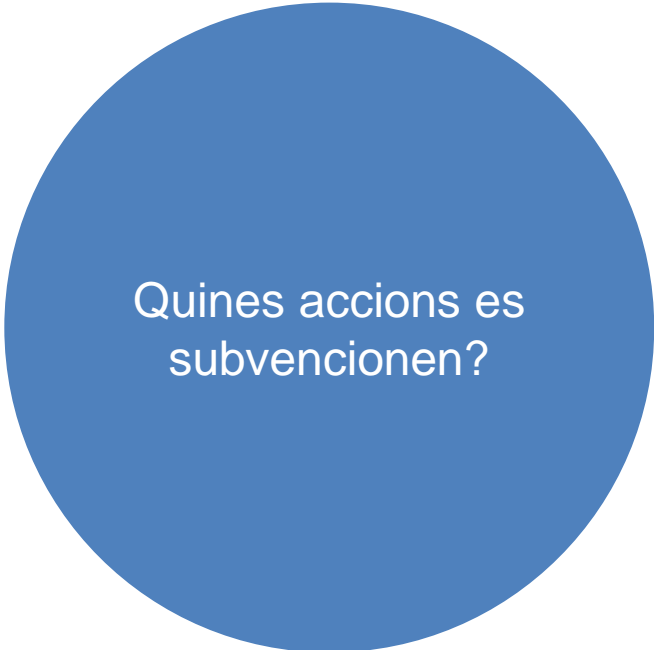


Què és la línia
ACOL?

La línia ACOL s'adreça exclusivament a les **entitats sense ànim de lucre** amb centre de treball a Catalunya.

Mitjançant aquesta línia es subvencionen contractes de treball amb formació a persones migrades que, a la data de presentació de la sol·licitud de subvenció, reuneixin els requisits per obtenir una autorització de residència i treball per arrelament social.





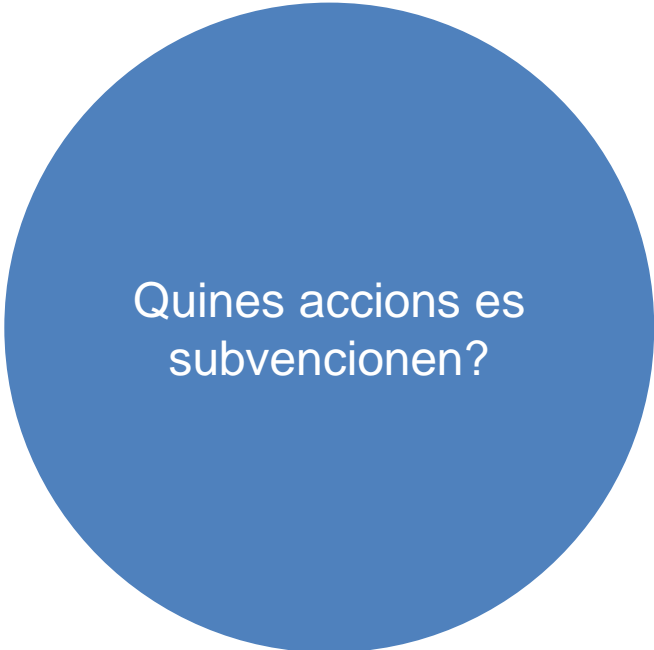
Quines accions es subvencionen?

Accions d'experiència laboral (**contracte de treball**):

La subvenció per contracte de treball és de 18.759,96 euros (inclou el salari i la quota empresarial a la Seguretat Social)

Els contractes han de ser:

- ✓ A jornada completa
- ✓ Durada 12 mesos
- ✓ Retribució mínima: 14.000 euros anuals, excepte que el conveni col·lectiu estipuli un salari anual superior.



Quines accions es
subvencionen?

Accions formatives, a realitzar obligatòriament dintre de l'horari laboral, que poden ser de dos tipus:

Mòduls formatius de certificat de professionalitat (entre 80 i 200 hores)

Mòduls formatius transversals (entre 60 i 80 hores)

En ambdós casos la quantia de la subvenció és un preu/hora per persona, que es calcula en funció del mòdul formatiu escollit.

TERMINI DE
PRESENTACIÓ
DE LA
SOL·LICITUD

15 dies naturals, a comptar des de l'endemà de la publicació al Diari Oficial de la Generalitat de Catalunya de la Resolució de la convocatòria.



Requisits tècnics
per presentar la
sol·licitud de
subvenció

L'entitat ha de disposar de:

- **certificat digital vàlid i vigent** per poder fer la tramitació electrònica del procediment.
- **adreça de correu electrònic** per poder rebre avisos.





SOL·LICITUD
DE LA
SUBVENCIÓ

El formulari de sol·licitud en format PDF s'ha de presentar a través de mitjans electrònics i es troba disponible a **Tràmits gencat**.

- 1. Documentació referida a l'entitat**
- 2. Documentació referida a la persona a contractar.**



SOL·LICITUD
DE LA
SUBVENCIÓ

1. Documentació referida a l'entitat:

- Sol·licitud de la subvenció
- Memòria tècnica i econòmica
- Càlcul subvenció (arxiu excel)

Són **documents normalitzats**, els quals i estaran disponibles a Tràmits gencat).




SOL·LICITUD
DE LA
SUBVENCIÓ

2. Documentació referida a la persona a contractar:

- ✓ **Passaport** vigent.
- ✓ Certificat d'empadronament **històric**
- ✓ **Autorització** de la persona per consulta d'antecedents penals o, en el seu defecte, certificat de manca d'antecedents penals a Espanya.
- ✓ **Informe social** emès per l'Àrea de Serveis Socials del municipi on la persona estigui empadronada

DOCUMENTACIÓ
QUE S'HA
D'ANNEXAR A LA
SOL·LICITUD DE
SUBVENCIO

DOCUMENTACIÓ	ACOL
Sol·licitud de la subvenció	✓
Memòria tècnica	✓
Càlcul subvenció (arxiu excel)	✓
Passaport vigent de la persona proposada (almenys 4 mesos de vigència)	✓
Certificat <u>històric</u> d'empadronament de la persona proposada	✓
Informe Social Àrea Serveis Socials persona proposada	✓
Autorització de la persona proposada per a la seva contractació, per a la consulta de les seves dades d'antecedents penals a Espanya o, en el seu defecte, Certificat d'antecedents penals	✓



NOTIFICACIÓ
DE LA
RESOLUCIÓ
DEFINITIVA

El SOC notificarà la resolució definitiva a través de la seva publicació al Tauler electrònic de la Generalitat de Catalunya.

Aquesta **resolució** restarà **condicionada** a la presentació de documentació per part de l'entitat:

- ✓ Contracte de treball formalitzat
- ✓ Resolució d'autorització de residència i treball per arrelament social



INICI I
FINALITZACIÓ
DELS
CONTRACTES
DE TREBALL


Inici dels contractes de treball

- Els contractes de treball s'hauran d'iniciar com a màxim el **31 de març de 2021**, aquest inclòs.

És a dir, el 31/03/2021 és l'últim dia per donar d'alta a la Seguretat Social a les persones contractades.

Finalització dels contractes de treball

- Els contractes de treball hauran de finalitzar, com a màxim, el **30 de març de 2022**, aquest inclòs.



INSCRIPCIÓ A
L'OFICINA DE
TREBALL

Una vegada la persona treballadora proposada obté el permís de residència i l'entitat la dóna d'alta a la Seguretat Social, en el **termini màxim de 10 dies naturals**:

Primer.- La persona contractada s'ha d'inscriure a l'Oficina de Treball que li correspongui (per codi postal de la seva adreça particular).

Segon.- Un cop fet el tràmit anterior, l'entitat ha d'informar la contractació de la persona a la plataforma **Contrat@**.

És un procediment de concurrència competitiva.
La valoració és farà mitjançant un **SISTEMA DE BAREM**.

Es farà una puntuació de les persones d'acord amb les circumstàncies següents:

CRITERIS DE
VALORACIÓ
GRAU DE
VULNERABILITAT

5.1. Situació familiar

5.2. Situació social

5.3. Situació econòmica

5.4. Situació de vulnerabilitat habitacional

La puntuació màxima serà de **55 punts**

5.1. Situació familiar

criteri acreditat mitjançant el Certificat de convivència emès per l'Ajuntament de residència de la persona treballadora proposada:

CRITERIS DE
VALORACIÓ

NOMBRE DE FILLS/ES A CATALUNYA CONVIVINT AMB LA PERSONA SOL·LICITANT	PUNTUACIÓ
1 fill/a	2 punts
2 fills/es	4 punts
3 fills/es	6 punts
4 fills/es	8 punts
5 fills/es i més	10 punts



CRITERIS DE VALORACIÓ

5.2. Situació social

Es valoraran quan es disposi del Certificat del Servei de Primera Acollida, emès per la Secretaria d'Igualtat, Migracions i Ciutadania que obtindrà la puntuació de **30 punts**.

5.2. Situació social

En cas que la persona a contractar no hagi obtingut el Certificat del Servei de Primera Acollida, però hagi superat algun mòdul, obtindrà la puntuació següent:

CRITERIS DE VALORACIÓ

Mòdul del Servei de Primera Acollida Certificat Mòdul A	PUNTUACIÓ
<p>Certificat Mòdul A: Competències lingüístiques bàsiques en llengua catalana.</p> <ul style="list-style-type: none"> CNL o entitats homologades: Curs de llengua catalana (90 hores) <p><u>Formacions equivalents reconegudes:</u></p> <ul style="list-style-type: none"> Departament d'Educació: Títol d'Educació Secundària Obligatòria (ESO) Secretaria d'Igualtat, Migracions i Ciutadania: Certificat del Programa, "Lletres per a tothom" 	<h2>10 Punts</h2>

5.2. Situació social

En cas que la persona a contractar no hagi obtingut el Certificat del Servei de Primera Acollida, però hagi superat algun mòdul, obtindrà la puntuació següent:

CRITERIS DE VALORACIÓ

Mòdul del Servei de Primera Acollida Certificat Mòdul B	PUNTUACIÓ
Certificat Mòdul B: Coneixements laborals <ul style="list-style-type: none"> • Curs de coneixements laborals (15 hores) 	10 Punts

5.2. Situació socials

En cas que la persona a contractar no hagi obtingut el Certificat del Servei de Primera Acollida, però hagi superat algun mòdul, obtindrà la puntuació següent:

CRITERIS DE VALORACIÓ

Mòdul del Servei de Primera Acollida Certificat Mòdul C	PUNTUACIÓ
<p>Certificat Mòdul C: Coneixement de la societat catalana i del seu marc jurídic</p> <ul style="list-style-type: none"> - Certificat emès per l'ens local: (15 hores) <p><u>Formacions equivalents reconegudes:</u></p> <ul style="list-style-type: none"> - Departament d'Educació: Títol d'Educació Secundària Obligatòria (ESO) 	10 Punts

5.3. Situació econòmica

CRITERIS DE VALORACIÓ

La persona forma part d'una unitat familiar on no hi ha altres ingressos que superin l'Indicador Públic de Rendes d'Efectes Múltiples (IPREM).

Si a la unitat familiar hi ha un familiar de 1r grau en situació administrativa regular: s'acreditarà mitjançant un Certificat negatiu d'Hisenda relacionat amb l'obtenció d'ingressos.

Si no, s'acreditarà d'acord amb la informació rebuda pels serveis socials.

La puntuació serà **5 punts**.

5.4. Situació de vulnerabilitat habitacional

CRITERIS DE VALORACIÓ

La persona està en situació de **sensellarisme**:

- aquest criteri s'acreditarà d'acord amb la informació rebuda pels Serveis Socials municipals.

La puntuació serà **10 punts**.

TRÀMITS A
REALITZAR PER A
L'OBTENCIÓ DE
L'AUTORITZACIÓ
DE RESIDÈNCIA I
TREBALL
(ARRELAMENT
SOCIAL)

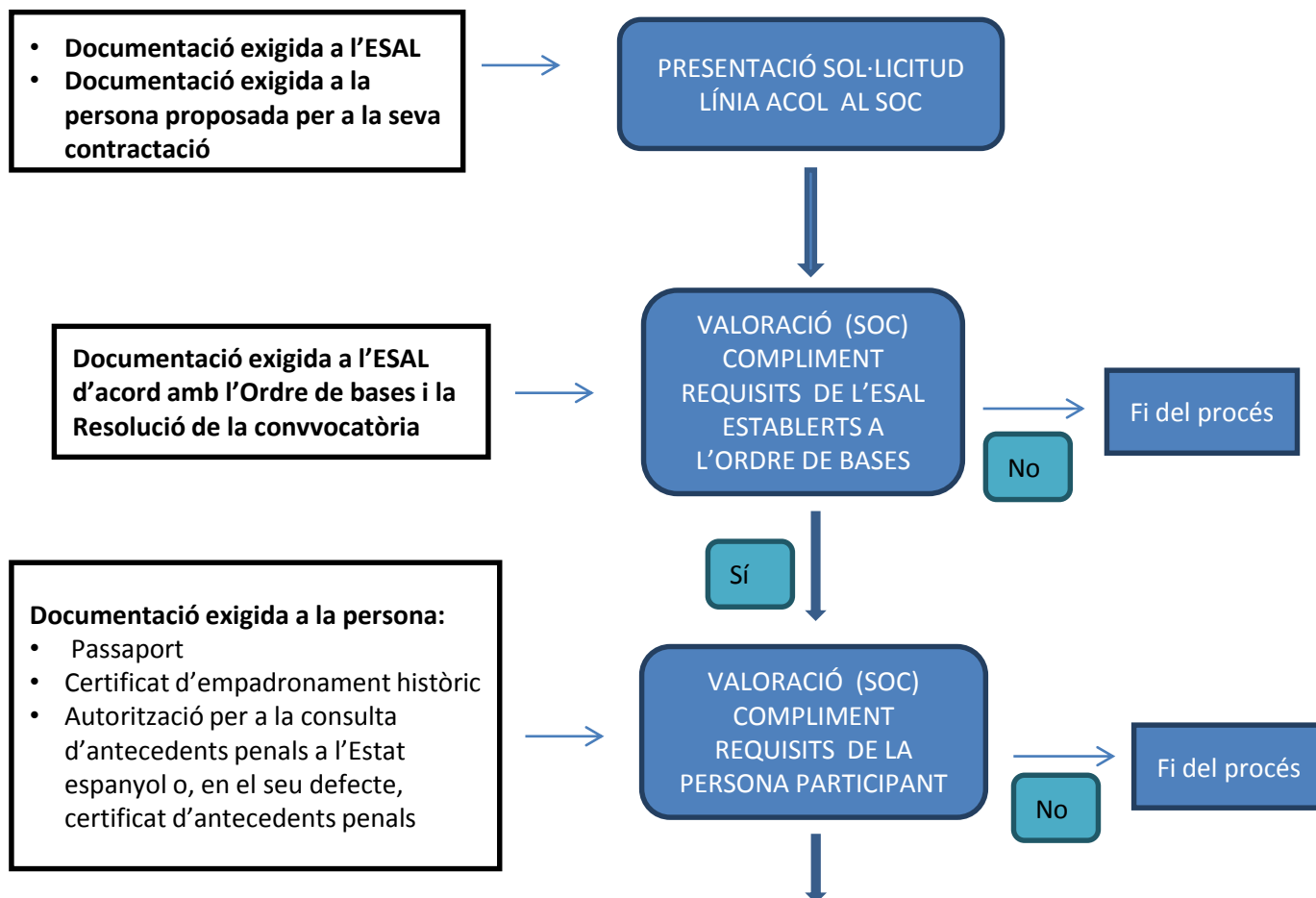
- **Administració competent::** Oficina d'Estrangers de la Subdelegació del Govern de la província on estigui empadronada la persona sol·licitant.
- **Documentació exigida:**
 - . Model de sol·licitud EX10
 - . Passaport original i fotocòpia completa
 - . Certificat d'empadronament històric
 - . Certificat d'antecedents penals del país on ha residit els 5 anys anteriors a l'entrada a l'Estat espanyol (legalitzat i traducció jurada)
 - . Contracte de treball
 - . INF02 (SIMC) o acreditació del vincle familiar
 - . Documentació de l'entitat
 - . Taxa 052 Formulari 790

TRÀMITS A
REALITZAR PER A
L'OBTENCIÓ DE
L'AUTORITZACIÓ
DE RESIDÈNCIA I
TREBALL
(ARRELAMENT
SOCIAL)

- **Cita prèvia:** La Secretaria sol·licitarà la cita prèvia a la Subdelegació corresponent i la comunicarà a l'ESAL.
- **Resolució:** Notificació a la persona interessada

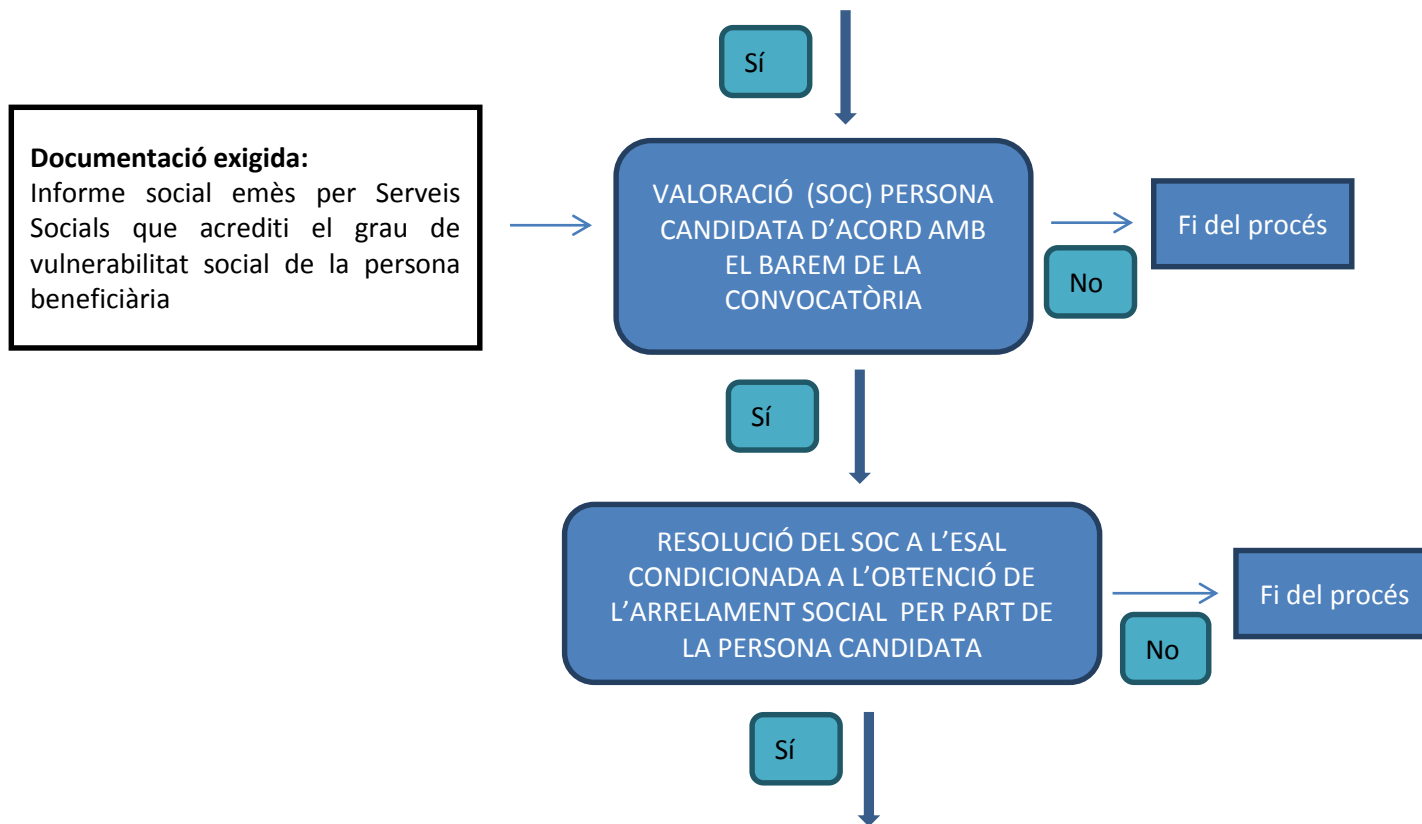
Si és favorable, cal:

1. Tramitar l'Alta del treballador/a a la Tresoreria General de la Seguretat Social
2. Inscripció a l'Oficina de Treball de la Generalitat (OTG)
3. Presentació al SOC per part de l'ESAL de la següent documentació: resolució favorable de la Subdelegació, alta a la SS, inscripció OTG, contracte de treball

LÍNIA ACOL: CIRCUIT DE SOL·LICITUD AL SOCDOCUMENTACIÓTRÀMIT

LÍNIA ACOL – CIRCUIT DE SOL·LICITUD AL SOC**DOCUMENTACIÓ****Documentació exigida:**

Informe social emès per Serveis Socials que acrediti el grau de vulnerabilitat social de la persona beneficiària

TRÀMIT

LÍNIA ACOL – CIRCUIT DE SOL·LICITUD A LA SUBDELEGACIÓ DEL GOVERN

DOCUMENTACIÓ

Documentació exigida:

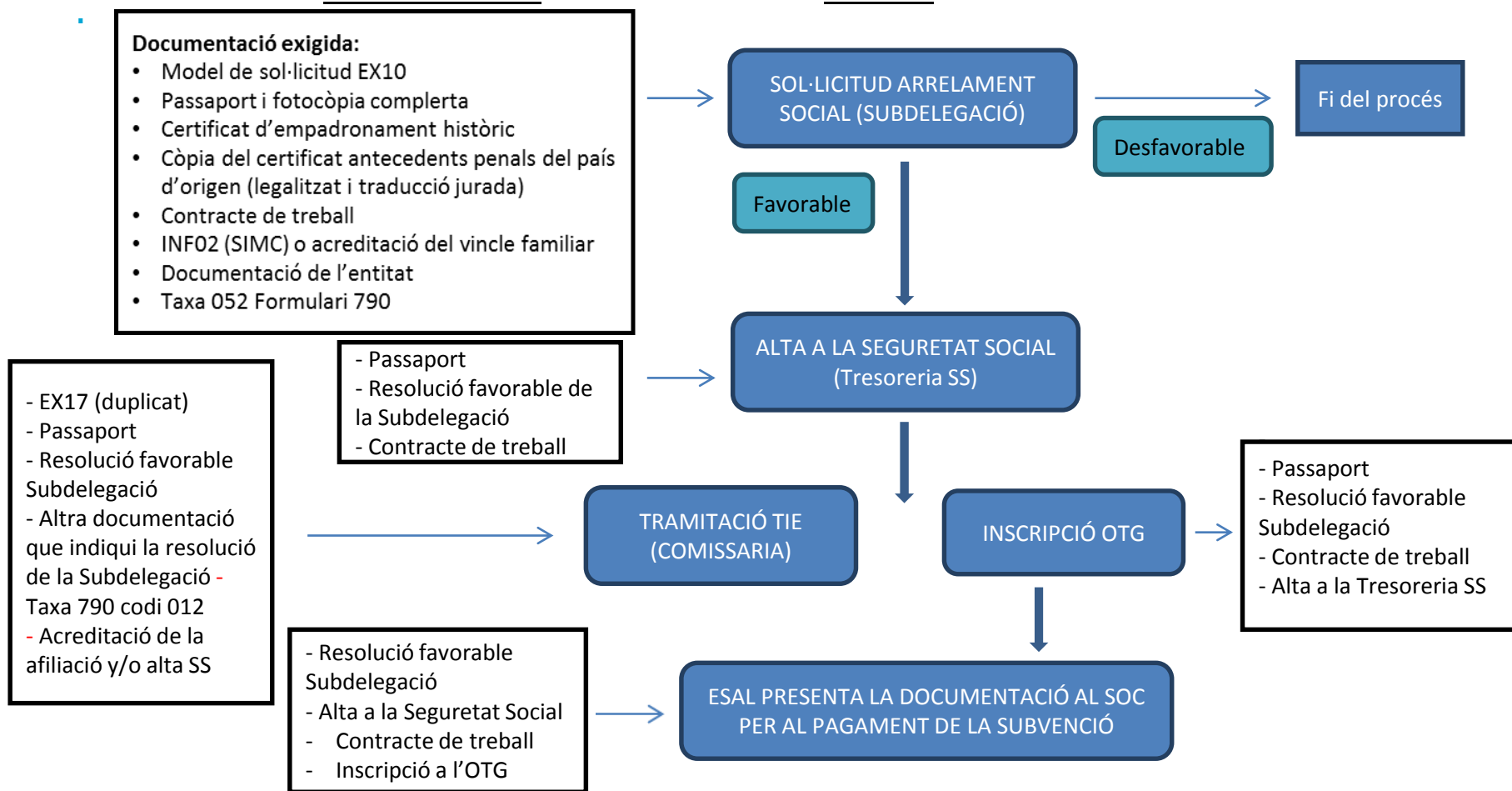
- Model de sol·licitud EX10
- Passaport i fotocòpia complerta
- Certificat d'empadronament històric
- Còpia del certificat antecedents penals del país d'origen (legalitzat i traducció jurada)
- Contracte de treball
- INF02 (SIMC) o acreditació del vincle familiar
- Documentació de l'entitat
- Taxa 052 Formulari 790

- EX17 (duplicat)
- Passaport
- Resolució favorable Subdelegació
- Altra documentació que indiqui la resolució de la Subdelegació - Taxa 790 codi 012
- Acreditació de la afiliació y/o alta SS

- Passaport
- Resolució favorable de la Subdelegació
- Contracte de treball

- Resolució favorable Subdelegació
- Alta a la Seguretat Social
- Contracte de treball
- Inscripció a l'OTG

TRÀMIT



Gràcies per la vostra atenció

(La informació que conté aquesta presentació està condicionada a l'Ordre TSF/156/2018, de 20 de setembre, per la qual s'aproven les bases reguladores per a la concessió de subvencions del Programa Treball i Formació, així com la Resolució de convocatòria que es publicarà properament al DOGC)

Per més informació sobre la convocatòria de subvencions:
treballiformació.soc@gencat.cat

<https://serveiocupacio.gencat.cat/ca/entitats-i-proveidors/ajuts-i-subvencions/convocatories-2020/>

Per consultes relacionades amb la tramitació de l'arrelament social:
coordinacioterritorial@gencat.cat

