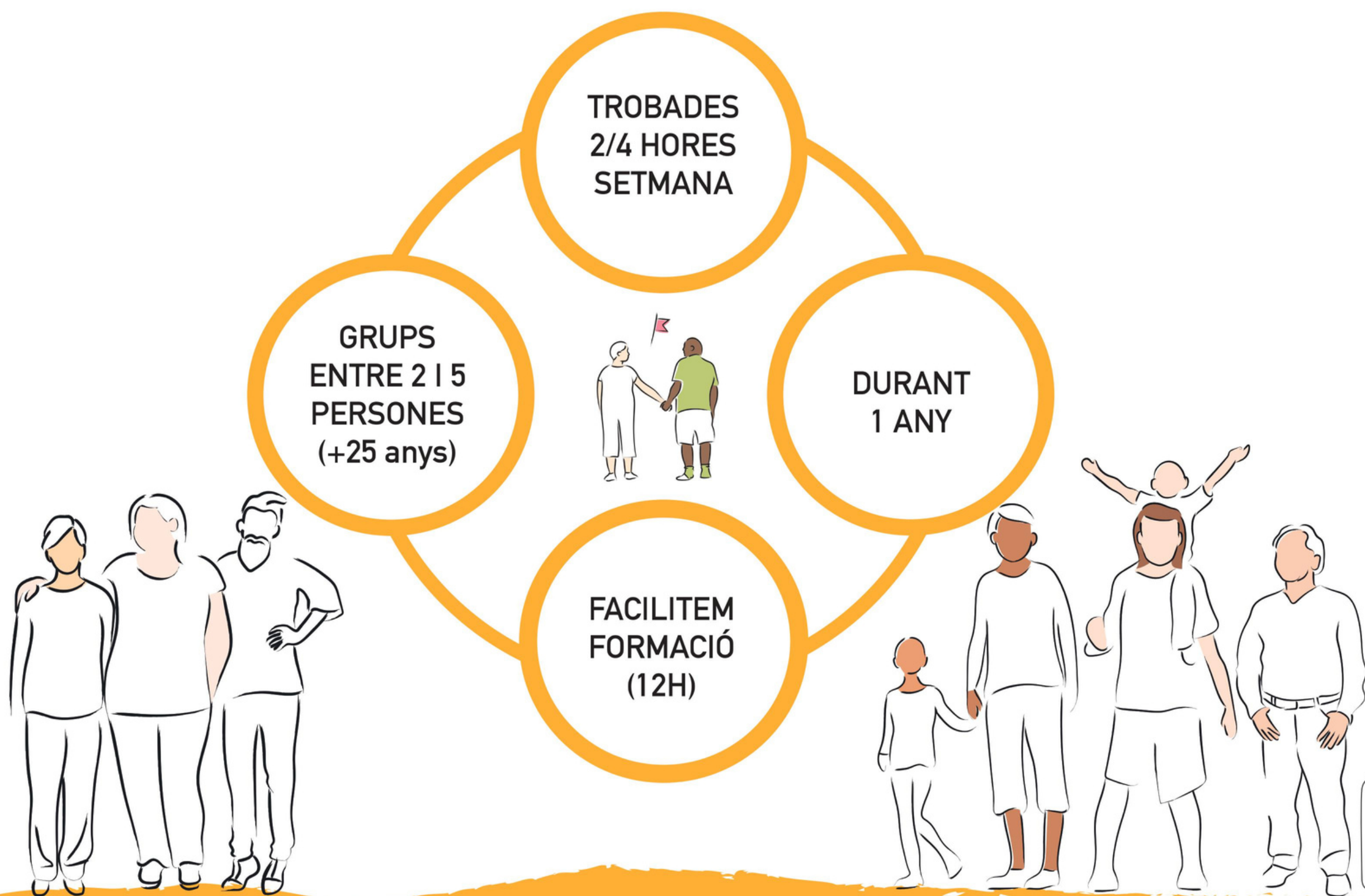


Programes de Mentoria del Programa Català de Refugi

MENTORIA: és una eina d'intervenció social que promou la relació entre persones que voluntàriament, s'ofereixen per a facilitar recolzament a un altra persona que es troba en risc d'exclusió social.

MENTOR/A: persona que de forma voluntària ajuda a altres persones amb menys experiència o coneixement en el seu procés cap a la superació d'obstacles socials, acadèmics, laborals,

VOLS SER MENTOR/A? DE PERSONES REFUGIADES



VINE A LA SESSIÓ INFORMATIVA

DIMARTS 23 DE MARÇ - 18:30H

INSCRIU-TE:

<https://forms.gle/jsscAhH2FPq4bite9>

Més informació i inscripcions: grupsacollida.tsf@gencat.cat